

Il GRAVITY SELECTOR è al tempo stesso un selezionatore per gravità ed uno spietratore a secco. E' dotato di due piani di lavoro sovrapposti facilmente removibili ed

inseriti in una camera in depressione. Uno speciale dispositivo di alimentazione che non richiede regolazioni, distribuisce il prodotto sull'intera superficie del

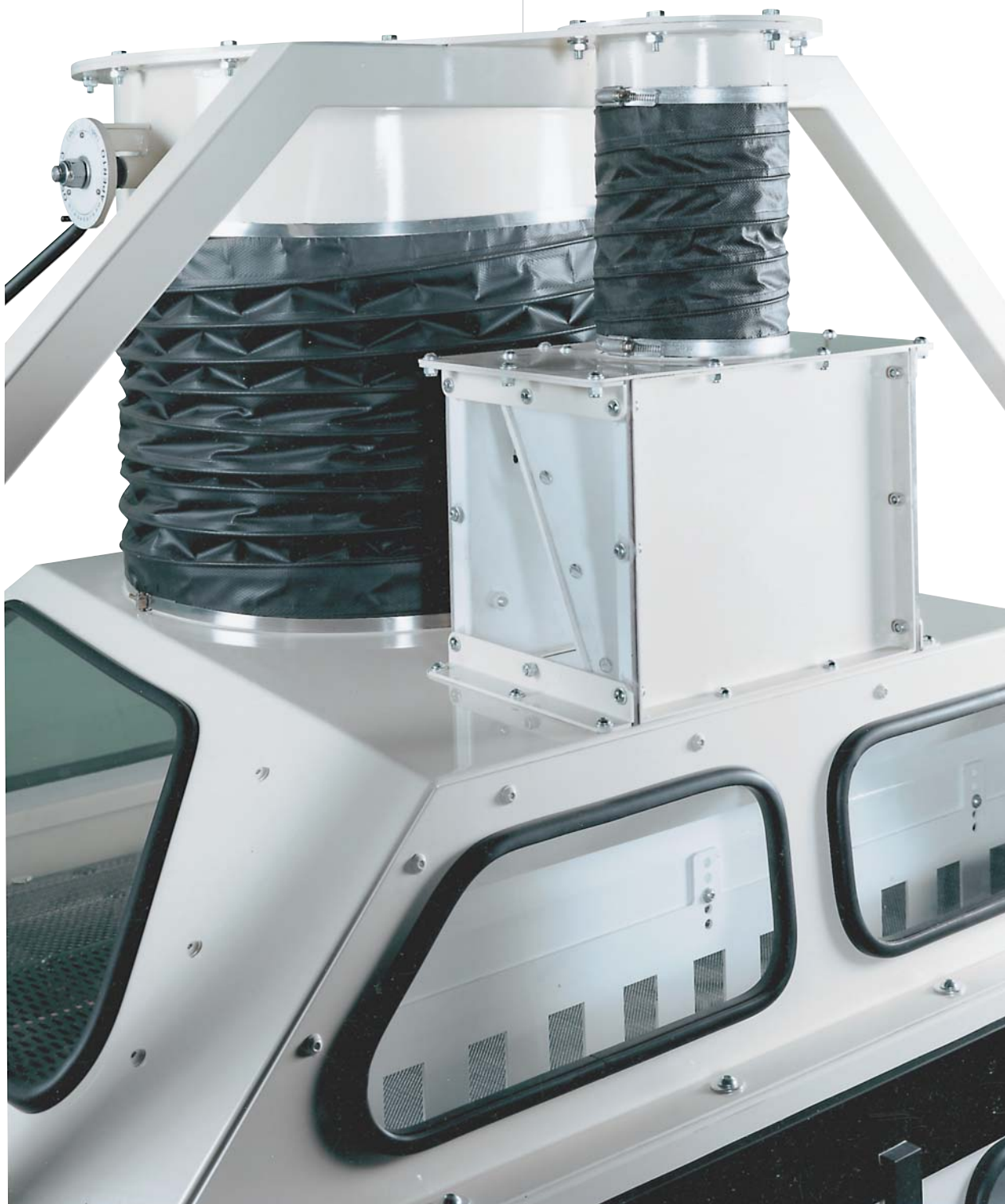
The Gravity Selector is a dry stoner and a grain classifier in one single machine. It features two stacked decks that are easily removed and can be enclosed in the vacuum chamber.

A special feeding device that does not require any adjustment, spreads the product over the entire width of the upper deck. This upper deck consists of three adjacent sieve sections each having



piano superiore di lavoro,
costituito da tre stacci
adiacenti a larghezza
differenziata di maglie.
Il movimento oscillatorio
impresso da due
motovibratori e l'azione della
corrente d'aria dal basso

*different size openings.
The oscillating movement
provided by two vibrating
motors, combined with the
upwards action of the air
flow ensures proper
stratification of the
product by gravity.
Consequently the heavy
grain and the stones*



verso l'alto assicurano una corretta stratificazione del prodotto per gravità. Ne consegue che il grano pesante e le pietre restano a contatto dello staccio, mentre la frazione leggera fluttua in superficie e viene scaricata dalla macchina, permettendo alla corrente d'aria di effettuare una prima selezione asportando grani vuoti, pagliuzze, polvere, ecc. Con l'arrivo del prodotto al secondo e terzo staccio, inizia la fase di scarico delle pietre e della frazione di grano pesante sul piano di lavoro inferiore, mentre pietre e zollette di terra vengono fatte risalire verso lo scarico. La frazione di grano pesante viene espulsa dallo scarico del piano di lavoro inferiore, quella del grano leggero da quello superiore. Il grano leggero, operando sull'apertura delle maglie del secondo e terzo staccio, può essere variato, ad esempio, da un 2-3% ad un 20-25%. Concludendo, i principali vantaggi del GRAVITY SELECTOR sono:

- racchiudere in una sola macchina spietatura, aspirazione e separazione di impurità;
- minimo ingombro;
- risparmio nei costi di elettricità e manutenzione;
- risparmio nei costi di montaggio;
- utilizzo per l'estrazione di pietre e la pulizia di una vasta gamma di cereali.

remain on the sieve while the light fraction floats over the surface of the upper sieve and is delivered from the machine.

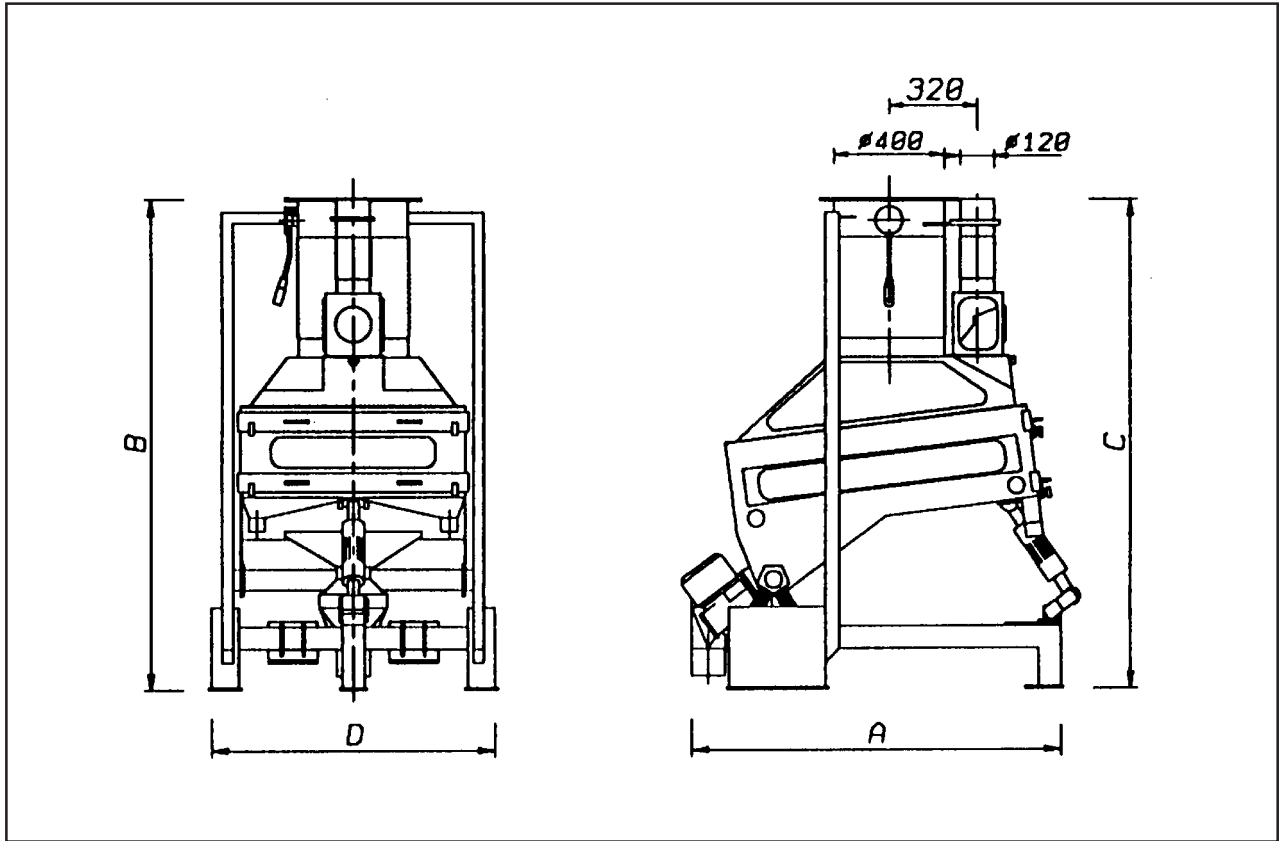
This allows for the air flow to carry out the first separation which is the removal of the light husks, straws and dust. The arrival of stock at the second and third sieves, after the prestratification has taken place on the first sieve, marks the beginning of the discharge of stones from the heavy product over the lower deck, where stones and particles of earth are directed upwards to the discharge. The heavy grain fraction is discharged from its proper outlet of the lower deck while the light grain fraction is discharged from the outlet at the upper deck.

The light grain fraction (depending on the mesh opening of the second and third sieve) can vary from 2-3 % up to 20 - 25% of the machine capacity.

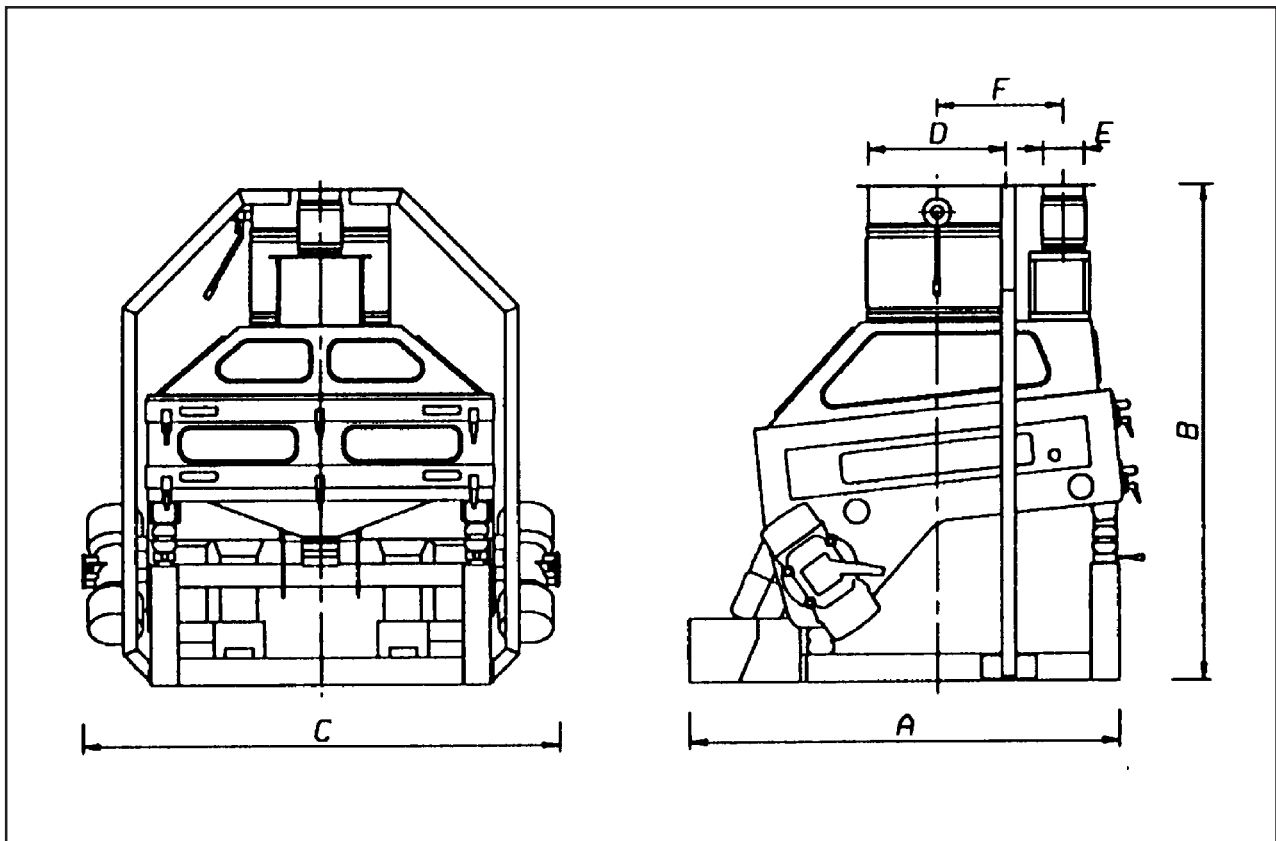
The main advantages of the GRAVITY SELECTOR are:

- *Incorporates several separations in one machine, destoning aspirating and concentrating of impurities.*
- *Saves floor space.*
- *Reduces energy and maintenance costs.*
- *Reduces installation costs.*
- *Can be used for cleaning and destoning of a wide variety of cereals grains and other seeds.*





MODELLO TYPE	A	B	C	D	POTENZA POWER kW	ASPIRAZIONE SUCTION mc/m.	DEPRESSIONE NEGATIVE PRESSURE mm. H ₂ O	PORTATA OUTPUT T / h.	PESO WEIGHT Kg.	VOLUME VOLUME mc.
SGS T10	1340	1850	1850	1035	2 x 0,37	90	180	8	345	4



MODELLO TYPE	A	B	C	D	E	F	POTENZA POWER kW	ASPIRAZIONE SUCTION mc/m.	DEPRESSIONE NEGATIVE PRESSURE mm. H ₂ O	PORTATA CAPACITY T / h.	PESO WEIGHT Kg.	VOLUME VOLUME mc.
SGS T20	1565	1800	1745	500	150	460	2 x 0,68	180	180	18	450	5
SGS T30	1650	1975	2310	500	200	520	2 x 0,68	240	180	30	650	8

GBS GROUP

SANGATI  BERGA

 **GOLFETTO**

GBS Group S.p.a. - Corso Stati Uniti, 7 - Padova - Italy Tel. (39) 049 8949494 Fax (39) 049 8949400
 Factory of: Quinto di Treviso - Italy - Via F.lli Bandiera, 3 Tel. (39) 0422 476700 Fax (39) 0422 476800

www.gbsgroupspa.com info@gbsgroupspa.com