

L'esigenza di molte aziende del settore di ottenere un prodotto finale di qualità superiore ed in grado di non deperire se sottoposto a lunghi periodi di stoccaggio, ha spinto GBS Group a sviluppare una macchina di lucidatura e brillatura del riso adatta a soddisfare

tali necessità. Le macchine sbiancatrici ad attrito tradizionali, non operano un distacco completo degli strati cruscali e spesso danneggiano la superficie del chicco di riso, graffiandola. I grassi presenti nella crusca rimasta aderente al

The necessity of most operators in the rice sector to produce higher quality product with longer shelf life, has made GBS Group to develop a polishing machine for rice that is capable of satisfying these requests. Traditional friction type

whiteners don't remove the bran layers completely and often damage the rice grain surface by scratching it. Oil in the bran that remains adhering onto the rice are subject to oxidation and could become rancid, with the risk of deteriorating the

riso sono soggetti ad ossidazione e potrebbero irrancidire, con il rischio di deteriorare il prodotto e sviluppare cattivi odori. Inoltre vi è la dannosa possibilità che si formino colonie di batteri e micro-organismi.

Nella Brillatrice orizzontale ad umido mod. SBR-POU 18/100, l'applicazione da parte di GBS Group di una corrente d'aria umida controllata, durante il processo di sbiancatura, aiuta ad evitare tali situazioni ed a ottenere un prodotto con caratteristiche adeguate. La Brillatrice Orizzontale ad umido inoltre permette, rispetto alle tradizionali macchine ad attrito, di elevare la resa grazie proprio alla minore frizione esistente tra i chicchi in lavorazione.

Caratteristiche:

- Maggiore valore commerciale del prodotto finito.
- Maggiore facilità e sicurezza di stoccaggio del prodotto finito.
- Miglioramento dei processi successivi (selezione per colore, granulometria, etc.)

product and development of bad smells. Also bacteria and micro-organisms could develop. In the Horizontal Wet Polisher for Rice Type SBR POU 18/100, GBS Group have foreseen the application of an air draft with controlled moisture, during the whitening process, which helps to avoid these situations and allow for producing sound white polished rice with suitable characteristics. The Horizontal Wet Polisher for Rice Type SBR POU 18/100 also allows for increasing the yield, compared to traditional attrition machines, thanks to the minor friction existing among the grains being processed.

Characteristics:

- More added value to the commercial rice
- Greater facility and storage life of finished product
- Improvement of following down stream processes (colour sorting, sizing, etc.)

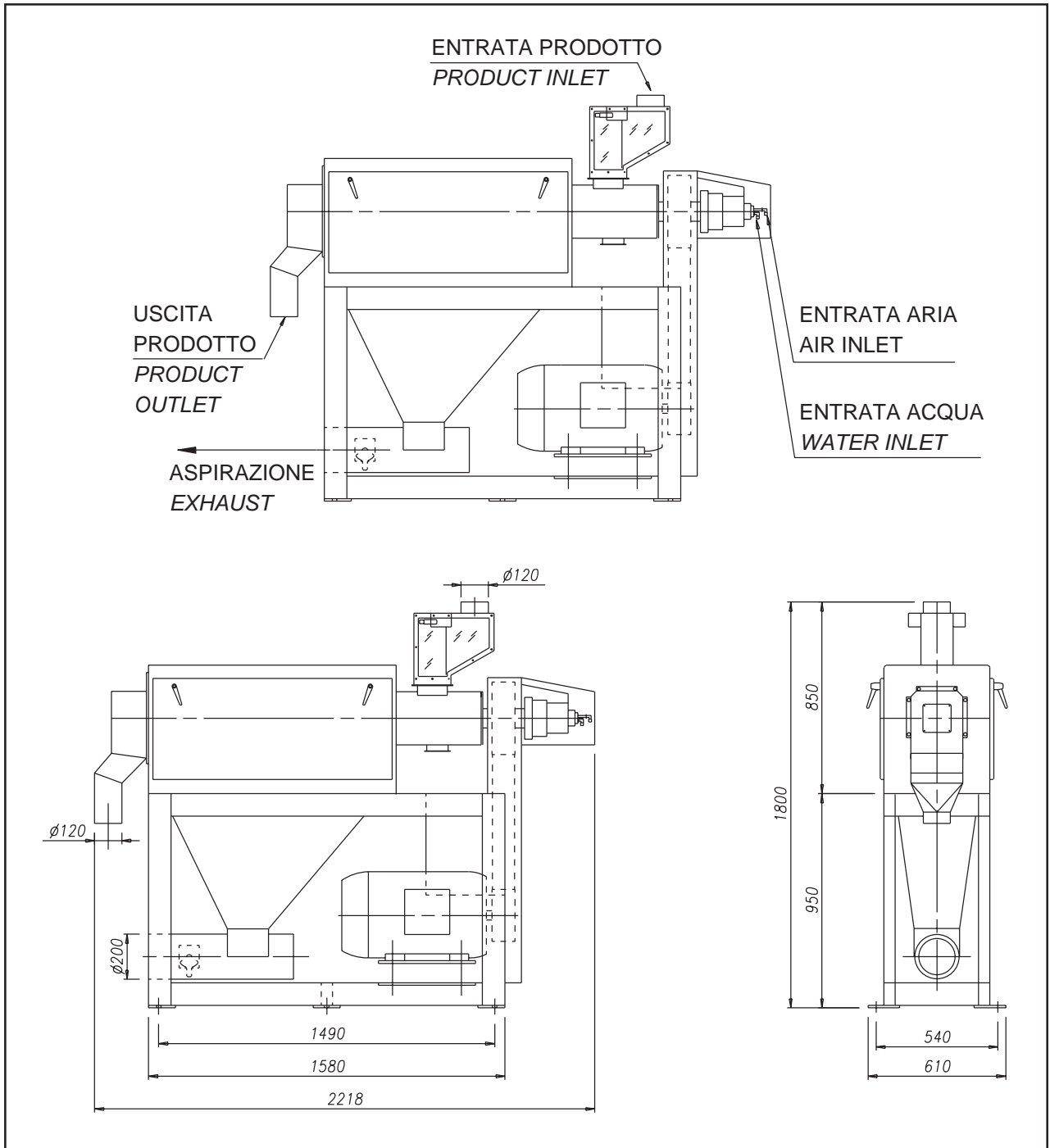


GBS GROUP

SANGATI BERGA

GOLFETTO

SBR-POU 18/100



MODELLO TYPE	PORTATA OUTPUT Ton/h.	POTENZA POWER KW	PESO WEIGHT Kg.	DEPRESSIONE NEGATIVE PRESSURE mm. H ₂ O
SBR-POU 18/100-22	3 - 4	22	950	150
SBR-POU 18/100-30	3 - 4	30	1000	150