



La bagnatrice intensiva mod. BI-MIX è una macchina innovativa che permette di migliorare il metodo di assorbimento dell'acqua nel grano rendendolo più veloce e più omogeneo consentendo un miglior condizionamento del grano stesso e una riduzione dei tempi di riposo. La bagnatrice intensiva mod. BI-MIX effettua un'azione intensa di trattamento del grano prima del condizionamento. La BI-MIX ha forma poligonale ed è costruita in acciaio inox. Si compone di due sezioni: la prima con una coclea intensiva a palette per

ottenere un effetto di preamalgama ed avanzamento del grano e la seconda con una camera di espansione in cui agisce un rotore con due tipi differenziati di battitori. L'azione dei primi battitori è per l'avanzamento del cereale, l'azione dei secondi, invece, svolge un effetto di controflusso. Ciò produce un mescolamento intensivo tra i chicchi di grano, ma, soprattutto, genera una distribuzione omogenea dell'acqua attorno al chicco. Entrambi i tipi di battitori sono regolabili per variare l'intensità e l'effetto di bagnatura.

The Intensive Dampener type BI-MIX is an innovative machine which improves the water absorption method making it more rapid and homogeneous and resulting in better wheat tempering and reduction of tempering time. The Intensive Dampener type BI-MIX effectuates an intensive treatment of the wheat before tempering. The BI-MIX has a polygonal shape and is made from stainless steel. It consists of two sections: the first with an intensive paddle screw duly shaped for obtaining a pre-amalgam effect and for wheat forwarding.

The second consists of an expansion chamber equipped with a rotot arranged with two different types of beaters. The first type of beaters are for wheat forwarding, while the second type, paddle shaped, cause a counter current motion. This generates an intensive rubbing motion between kernels, but also generates a homogeneous distribution of the water around the kernels. Both type of beaters are adjustable for varying the intensity and performance of the damping.

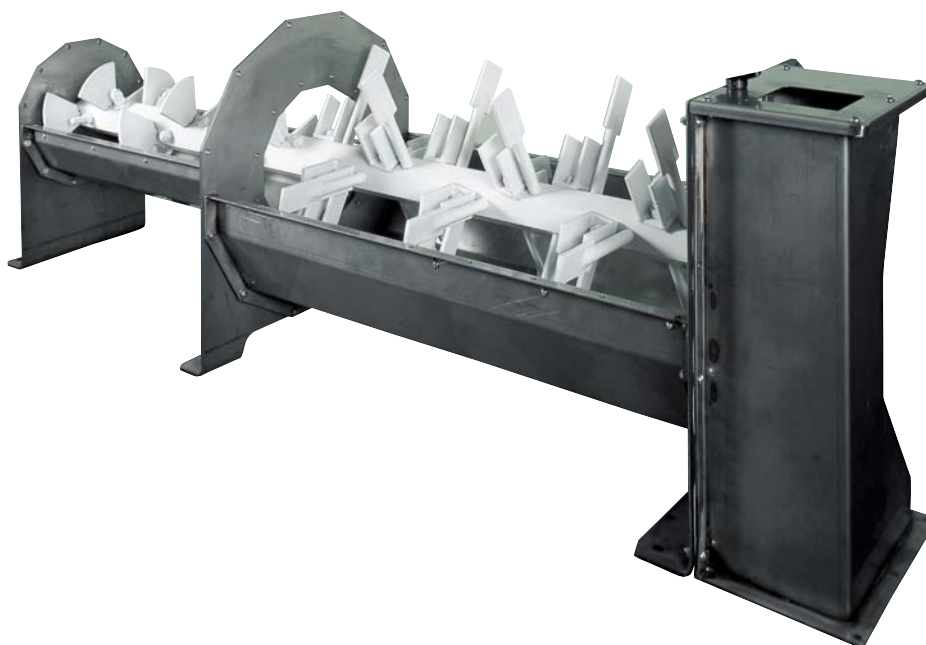
Il grado di riempimento della BI-MIX è regolabile variando la serranda di scarico del cereale posizionata sulla parte superiore della camera di bagnatura.

La macchina è provvista di un sistema di svuotamento totale, evitando ogni possibilità di contaminazione.

Il concetto della costruzione della bagnatrice intensiva mod. BI-MIX ha permesso di ottenere un perfetto amalgama grano/acqua, la penetrazione dell'acqua ed il suo omogeneo assorbimento all'interno dei chicchi ed un consistente risparmio nel tempo di condizionamento nelle celle di riposo.

The BI-MIX filling level is adjustable by acting on the wheat outlet flap located at the upper part of the damping chamber.

The working concept of the Intensive Dampener type BI-MIX allows for a perfect amalgam wheat/water, with an high permeability and homogeneous distribution inside the kernels allowing for a consistent reduction of conditioning time in the tempering bins.



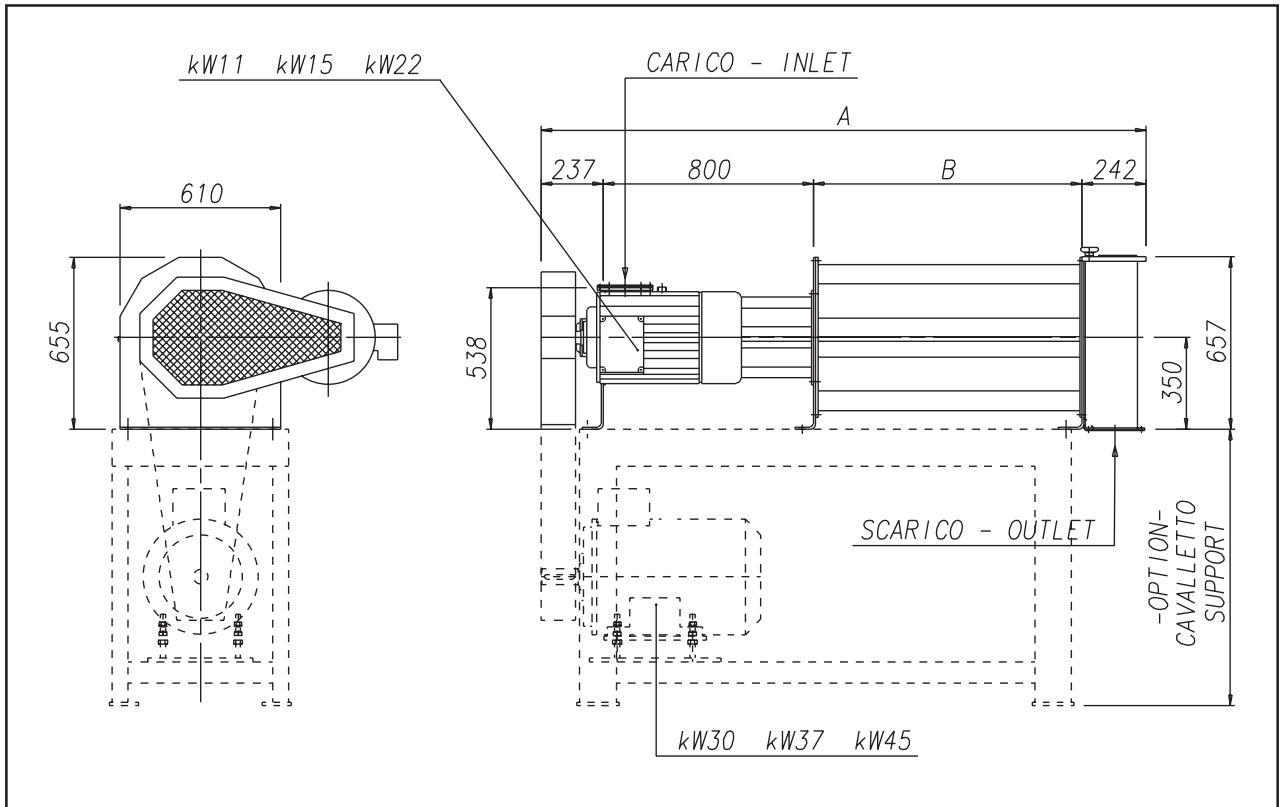
GBS GROUP

SANGATI  BERGA

 GOLFETTO

GBS Group S.p.a. - Corso Stati Uniti, 7 - Padova - Italy Tel. (39) 049 8949494 Fax (39) 049 8949400
Factory of: Quinto di Treviso - Italy - Via F.lli Bandiera, 3 Tel. (39) 0422 476700 Fax (39) 0422 476800

www.gbsgroupspa.com info@gbsgroupspa.com



MODELLO TYPE	A	B	CARICO INLET	SCARICO OUTLET	kW	PORTATA OUTPUT T/h.	PESO WEIGHT Kg.
BI-MIX 30-55/180-11	2300	1000	150x150	180x470	11	10 - 12	550
BI-MIX 30-55/180-15	2300	1000	150x150	180x470	15	12 - 20	600
BI-MIX 30-55/180-22	2300	1000	150x150	180x470	22	20 - 25	650
BI-MIX 30-55/240-30	2900	1600	250x250	180x470	30	25 - 30	1100
BI-MIX 30-55/240-37	2900	1600	250x250	180x470	37	30 - 35	1150
BI-MIX 30-55/240-45	2900	1600	250x250	180x470	45	35 - 45	1250