



Il miscelatore della serie MOV costituisce l'ultima risposta alle esigenze di miscelazione della moderna industria mangimistica e molitoria. La macchina è dotata di un design innovativo studiato per offrire le migliori prestazioni rispetto ai miscelatori tradizionali. E' costituita da una cassa in acciaio all'interno della quale ruota un agitatore a pale o a vomeri ad azione contrapposta. L'aspo, montato su cuscinetti a rulli, è azionato da un motoriduttore pendolare calettato direttamente sull'albero ed è dotato di

un sistema pneumatico di pulizia delle tenute. Il sistema di scarico rapido, previsto su tutta la lunghezza della macchina è a benna a comando pneumatico e consente lo svuotamento automatico in meno di 10 secondi. La geometria della vasca, il disegno e la velocità periferica delle pale permettono lo svuotamento totale e riducono il tempo di miscelazione a circa 1,5 minuti, consentendo una omogeneità conforme alle qualità più elevate, anche aggiungendo ingredienti liquidi.

The Mixers type MOV represent the ultimate mixing technology for flour and feed mills. The machine features an innovative design studied to offer higher performances compared to traditional mixers. It consists of a steel casing, inside which a rotor is arranged, equipped with opposed paddles or ploughs. The shaft, mounted on roller bearings, is driven by a pendular geared motor directly keyed onto the shaft. A pneumatic system ensures dust seal cleaning. The rapid discharge

system consisting of a pneumatically operated bomb gate, opens along the whole mixer length and allows for total emptying in less than 10 seconds. The mixer tank shape, the paddles design and peripheral speed allow for total emptying and reduces mixing time to about 1,5 minutes per batch, still delivering optimal homogeneity in conformity to applicable standards also when adding liquids.

E' possibile quindi ottenere anche un aumento della portata oraria, in quanto il miscelatore può raggiungere le 20 miscele/ora o in alternativa, per una produzione definita, è possibile utilizzare un miscelatore di grandezza inferiore, riducendo la potenza impegnata e i costi di investimento. Le pale o i vomeri, da scegliere a seconda della tipologia del prodotto da trattare, sono facilmente smontabili e sostituibili attraverso lo sportello laterale. Allo stesso modo anche l'albero, privo delle pale, può essere smontato senza difficoltà. Le guarnizioni della benna possono essere verificate e sostituite attraverso lo sportello laterale. La geometria della macchina è studiata per facilitare le operazioni di svuotamento e di pulizia.

It is possible to increase the hourly throughput as the mixer can produce up to 20 batches per hour or as alternative, when a given throughput is set, it is possible to choose a smaller size mixer, saving power and capital investment.

The paddles or ploughs are chosen according to the different products to be mixed, and are easily removable and can be replaced through the lateral door. Once the paddles have been taken off, also the main shaft can be removed without difficulties.

The dust seals on the bomb gate can be checked and replaced through the lateral inspection door. The mixer shape has been designed for rapid discharge and cleaning.



Scarico totale con sistema pneumatico di pulizia delle tenute
Specially designed discharge outlet and pneumatic system for dust seal cleaning.



Gruppo pneumatico di apertura e chiusura scarico con blocco di tenuta

Electro-pneumatic system for discharge opening and closing



ACCESSORI: miscelatore con rompigrumi

OPTIONAL: lump breakers fitted on Mixer sides.

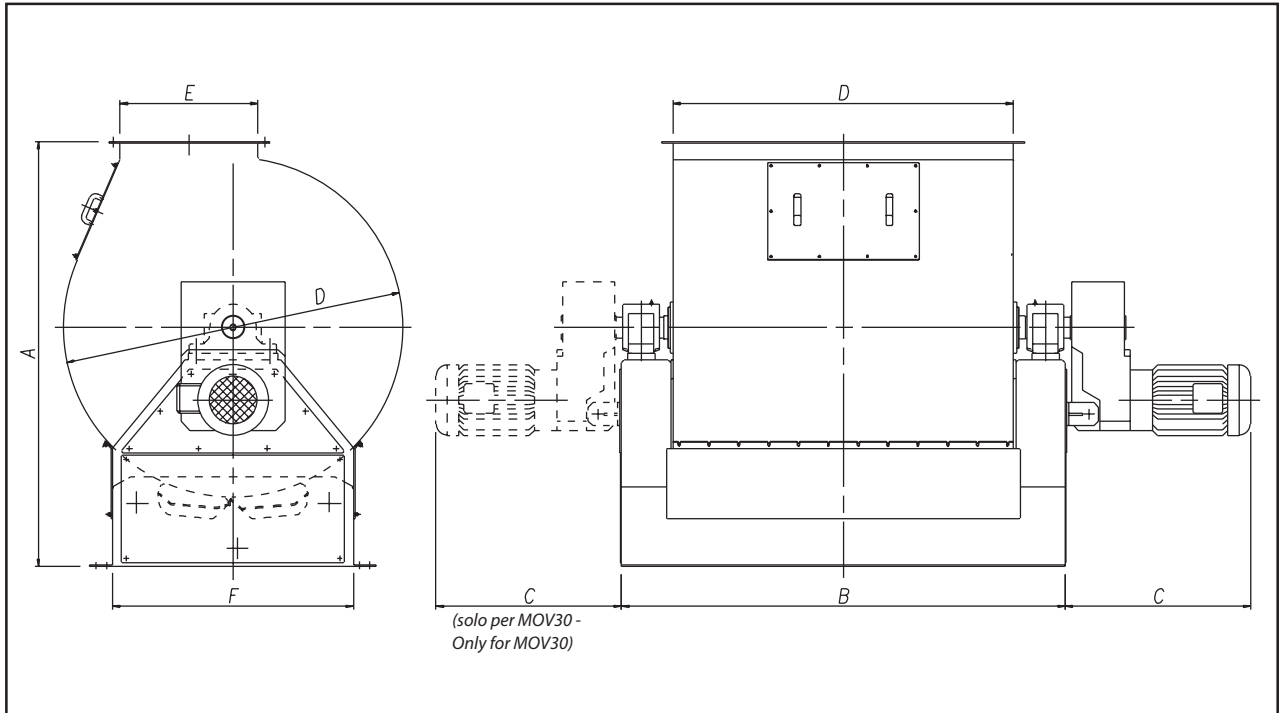
GBS GROUP

SANGATI  BERGA

 **GOLFETTO**

GBS Group S.p.a. - Corso Stati Uniti, 7 - Padova - Italy Tel. (39) 049 8949494 Fax (39) 049 8949400
Factory of: Quinto di Treviso - Italy - Via F.lli Bandiera, 3 Tel. (39) 0422 476700 Fax (39) 0422 476800

www.gbsgroupspa.com info@gbsgroupspa.com



MODELLO TYPE	A	B	C	D	E	F	POTENZA POWER KW MAX.	GIRI/MIN. R.P.M.	VOLUME VOLUME Lt.	PESO WEIGHT Kg.
MOV 5	1500	1620	900	1180	500	900	15	62	1000	1480
MOV 10	1850	1930	1050	1480	600	1026	22	50	2000	1900
MOV 20	2350	2450	1150	1860	750	1320	45	40	4000	3400
MOV30	2700	2800	1050	2140	850	1550	30 + 30	35	6000	4700

GBS GROUP

SANGATI  BERGA  **GOLFETTO**

GBS Group S.p.a. - Corso Stati Uniti, 7 - Padova - Italy Tel. (39) 049 8949494 Fax (39) 049 8949400
Factory of: Quinto di Treviso - Italy - Via F.lli Bandiera, 3 Tel. (39) 0422 476700 Fax (39) 0422 476800

www.gbsgroupspa.com info@gbsgroupspa.com