



La nuova macinatrice a martelli a rotore verticale mod. MSV 120/25, frutto dei più recenti studi atti al risparmio energetico ed alla semplificazione degli impianti, è stata progettata e realizzata per soddisfare le sempre più attente esigenze della clientela.

È stato sviluppato il principio che la macinazione sia ottenuta aumentando la zona d'impatto dei martelli e che lo sfregamento delle farine sulle griglie sia il minore possibile, evitando l'aumento della temperatura.

The new Hammer mill with vertical rotor type MSV 120/25, is the result of our studies for power save and process optimisation. It has been conceived for satisfying our clients' most demanding exigencies. The principle exploited

is that grinding takes place with the impact against the hammers, and a larger impact zone has been designed, furthermore meal against screen rubbing has been reduced to the minimum, for avoiding stock temperature rise.

La posizione e l'ampia superficie forata del cestello facilitano lo scarico del macinato senza l'ausilio dei sistemi di aspirazione tradizionali. Il rivestimento interno con materiale antiusura ha ridotto in modo notevole la rumorosità. Gli ampi sportelli permettono il completo controllo e l'ispezione del rotore ed il sistema pneumatico di discesa del cestello agevola l'intervento per la sostituzione delle griglie e dei martelli. L'alimentatore mod. AB 60/R, oltre al sistema di intercettazione degli eventuali corpi ferrosi ed al loro scarico automatico nell'apposito contenitore, consente un omogeneo dosaggio in funzione del carico amperometrico del motore principale. Il sistema d'aria a riciclo permette lo scarico anche dei corpi pesanti non magnetici. Il quadretto elettrico di comando locale è completo del sistema elettronico per il controllo e la gestione dell'assorbimento amperometrico della macinazione.

The basket location and its wide perforated area facilitates ground stock discharge without need for traditional exhaust systems. The wear resistant internal cladding contributes to remarkable noise reduction. Wide doors provide access to the rotor for inspection and a pneumatic system lowers the basket for facilitating hammer and screen changing operations. The feeder type AB 60/R is furthermore equipped with a system for intercepting ferrous parts with automatic discharge into a dedicated compartment. The feeder provides for smooth homogeneous feeding in relation to the main motor power absorption.

The air recycling system allows for intercepting and separation of also non ferrous heavy parts. The local board is complete with electronic controller for managing the main motor power absorption.



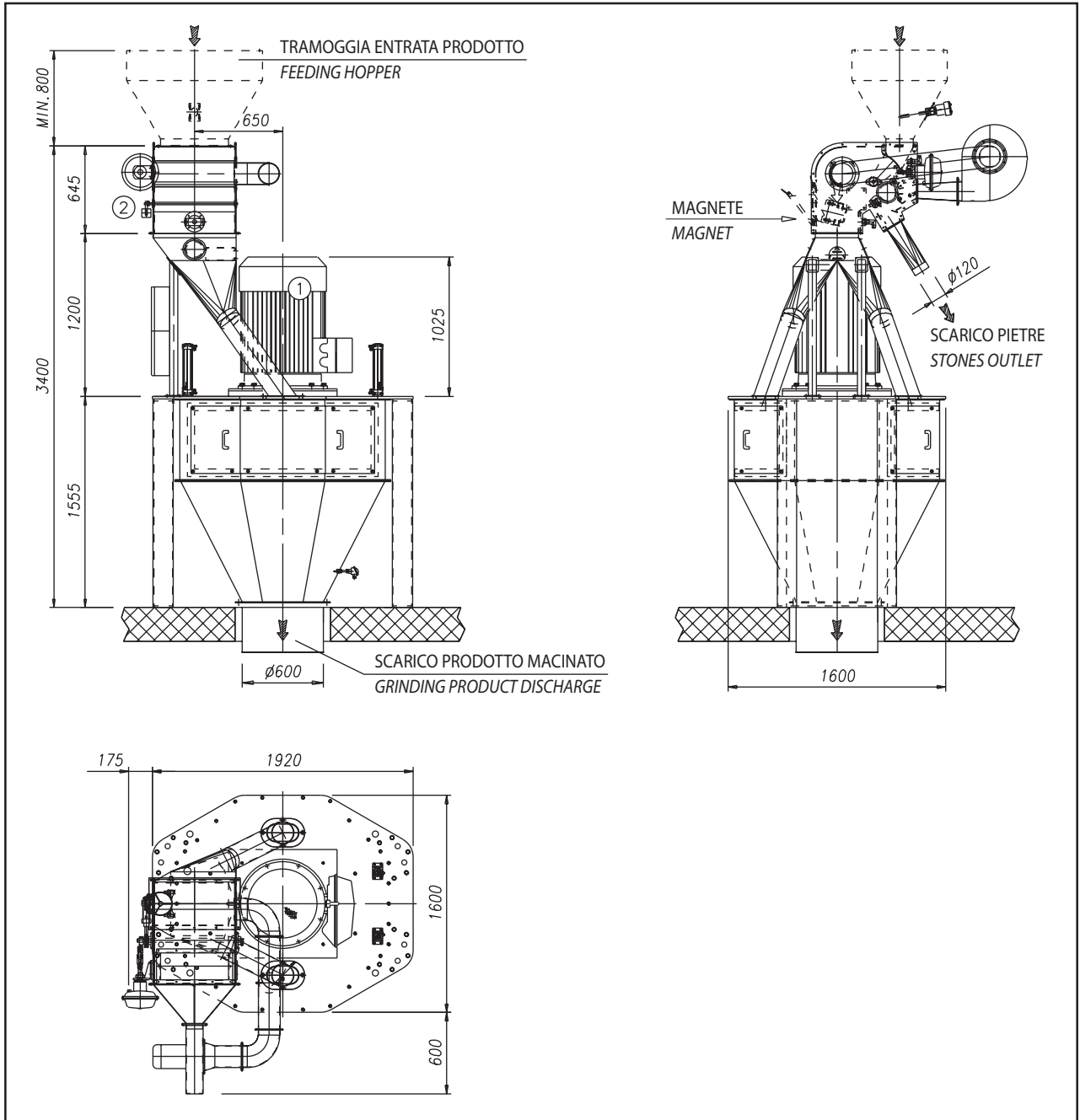
GBS GROUP

SANGATI  BERGA

 **GOLFETTO**

GBS Group S.p.a. - Corso Stati Uniti, 7 - Padova - Italy Tel. (39) 049 8949494 Fax (39) 049 8949400
 Factory of: Quinto di Treviso - Italy - Via F.lli Bandiera, 3 Tel. (39) 0422 476700 Fax (39) 0422 476800

www.gbsgroupspa.com info@gbsgroupspa.com



Portata base mais Output corn basis T/h.	Foratura griglia Screen perforations mm.	① Potenza Power 4 Poli-Poles	② Alimentazione Feeder 2 Poli-Poles	Aria consumo Air consumption	Peso Weight Kg.
12 / 18	Ø 4	kW 90 / 110	kW 1,5	6 nl/1'	2400
21 / 26	Ø 4	kW 132 / 160	kW 1,5	6 nl/1'	2700